

花粉リリース加工

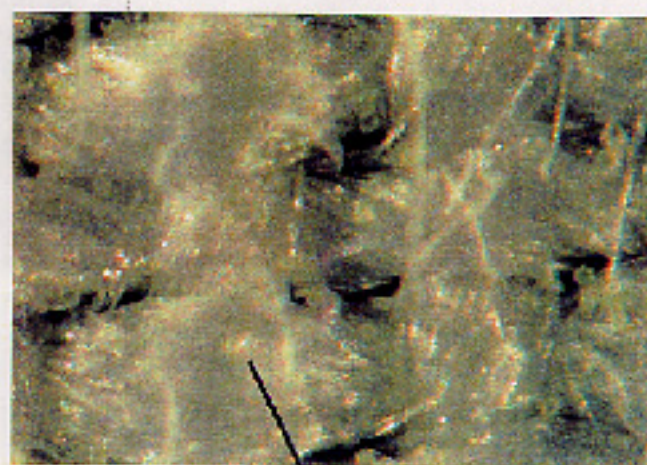
花粉リリーステスト方法

約10cm四方のテスト布にティースプーン1/3の花粉を載せ、ビニール袋の中に入れ、振る。

テスト布を手で持ち、ビニール袋の中ではたくようにして花粉を落とす。

その生地を光学顕微鏡で観察する 700倍。

未処理品



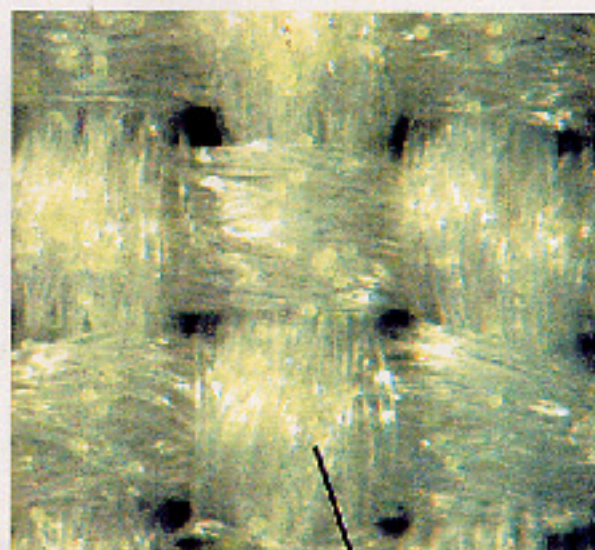
処理品



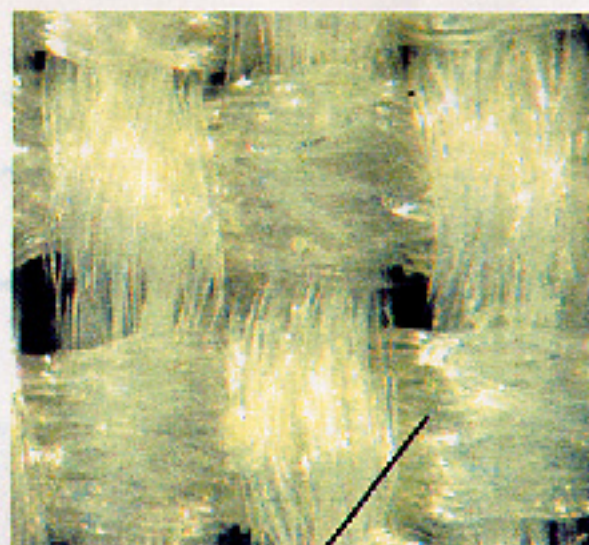
丸いのが花粉

X 700

未処理品



処理品



丸いのが花粉

X 700