



IS Grove Cleaner

アイエスグローブクリーナー

ナノ突起構造による 高い撥水性を実現した加工

蓮の葉表面のナノ突起構造の様に、生地表面に対してナノ粒子を3次元薄層状に固定。そうすることで水滴や汚れ物質はナノ粒子の1点だけで接触する為、その接触面積は非常に小さく、水滴は流れ落ち易く、汚れ物質も簡単な洗いで除去出来ます。

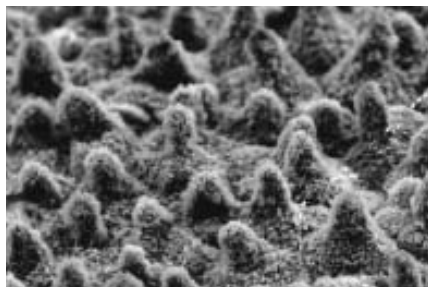
撥水

+

耐久性

- ①ナノ粒子表面によるセルフクリーニング機能
- ②付着した汚れのイージークリーニング機能
- ③高い洗濯耐久性
- ④乾式・湿式磨耗試験への高い耐久性

蓮の葉の表面(顕微鏡写真)



ISグローブクリーナー加工

